

dashboard

1. VACINAS ADMINISTRADAS CONTRA A GRUPE POR LOCAL DE ADMINISTRAÇÃO

Quadro 1. Distribuição do número de inoculações e proporção por local de administração.

Local de Administração	Nº	(%)
Centro de Saúde + Internamento	23 203	78,7
Domicílio	3 109	10,5
Institutos Privados Solidariedade Social (IPSS)	1 353	4,6
Serviço de Saúde Ocupacional	654	2,2
Lar 3.ª Idade	633	2,1
Centro de Dia	212	0,7
Sem Registo	187	0,6
Hospital	81	0,3
Estabelecimento Prisional	30	0,1
Outro Lugar	12	0,0
Quartéis	9	0,0
Farmácia da Comunidade	5	0,0
Total	29 488	100,0

2. CARACTERIZAÇÃO DAS INOCULAÇÕES

2.1 TIPO

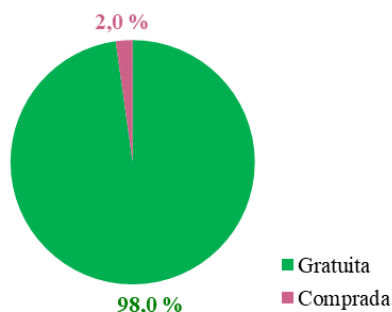


Fig 1. Distribuição da proporção de inoculações (%) por tipo de vacina.

2.2 GÉNERO



Fig 2. Distribuição da proporção de inoculações (%) por género.

3. TAXA DE COBERTURA POR GRUPO ETÁRIO

3.1 TODOS OS GRUPOS

Quadro 2. Distribuição do número de inoculações e taxa de cobertura por grupo etário.

Anos	N.º Vacinados	População	Taxa de Cobertura (%)
0 a 19	396	52 872	0,7
20 a 59	7 006	146 595	4,8
60 a 64	2 664	14 725	18,1
65 e + Anos	19 422	40 684	47,7
Total	29 488	254 876	11,6

3.2 GRUPO ETÁRIO: 65 E MAIS ANOS

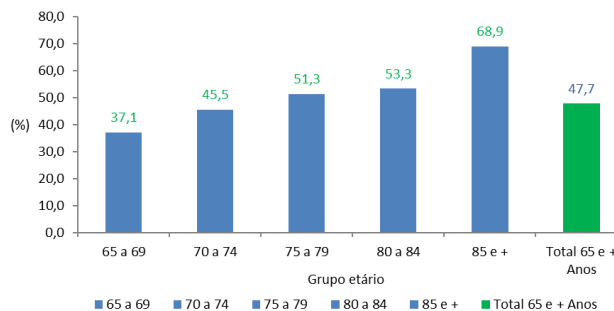


Fig 3. Distribuição da taxa de cobertura na população com 65 e mais anos por sub-grupo etário.

3.3 EVOLUÇÃO DA TAXA DE COBERTURA À POPULAÇÃO IDOSA ≥ (65 ANOS)

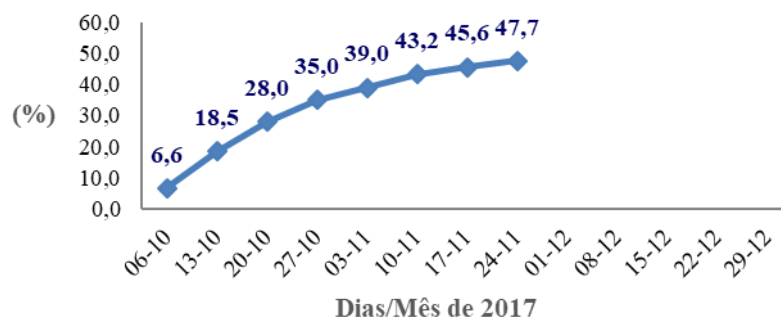


Fig 4. Taxa de cobertura (%) na população com 65 e mais anos em 2017.

4. VACINAS ADMINISTRADAS POR GRUPO DE RISCO (<65 anos)

Quadro 3. Distribuição do número de inoculações, proporção e taxa de cobertura por grupo de risco.

Grupo de Risco	N.º Vacinados	Proporção (%)	N.º Utentes (ICPC-2) b)	Taxa Cobertura (%)
GRATUITOS				
DOENÇAS DO FORO RESPIRATÓRIO	2 594	31,6	5 335	48,6
DIABETES	2 404	29,3	15 725	15,3
CARDIOVASCULARES	945	11,5	-	-
OBESIDADE	490	6,0	-	-
DOENTES IMUNODEPRIMIDOS	395	4,8	-	-
INTERNADOS INST.SAÚDE P/PERÍODOS LONGOS	331	4,0	-	-
GRÁVIDAS	320	3,9	c) 1 858	17,2
DOENÇAS NEUROMUSCULARES	161	2,0	-	-
DOENÇA RENAL - SEM DIÁLISE	73	0,9	-	-
DOENÇAS HEPÁTICAS	59	0,7	-	-
TRANSPLANTAÇÃO	54	0,7	-	-
BOMBEIROS	36	0,4	-	-
DOENÇA RENAL - COM DIÁLISE	33	0,4	-	-
TRISSOMIA 21	28	0,3	-	-
HEMOGLOBINOPATIAS	17	0,2	-	-
FIBROSE QUÍSTICA	12	0,1	-	-
DÉFICE DE ALFA-1 ANTITRIPSINA	9	0,1	-	-
MULHERES A AMAMENTAR	2	0,0	-	-
TOTAL GRATUITOS	7 963	96,9	-	-
NÃO GRATUITOS				
OUTROS	178	2,2	-	-
IDADE ENTRE 60-64 ANOS	58	0,7	-	-
COABITANTES PESSOAS GR.ALVO VAC.GRATUITA	18	0,2	-	-
TOTAL NÃO GRATUITOS	254	3,1	-	-
TOTAL GERAL a)	8 217	100,0	-	-

5. VACINAS ADMINISTRADAS EM GRUPOS PROFISSIONAIS

5.1 TAXA DE COBERTURA POR GRUPO PROFISSIONAL - SESARAM, EPE.

Quadro 4. Distribuição do número de inoculações e taxa de cobertura em profissionais do SESARAM, por grupo profissional.

Grupo Profissional	Vacinados (Campanha 2017/2018)	N.º de Profissionais		Taxa de Cobertura Vacinal (%)	
		Inscritos em 31/12 de:		2016/2017 d)	2017/2018 e)
		2015	2016		
OUTROS PROFISSIONAIS DE SAÚDE	93	150	115	62,0	80,9
PESSOAL DOS SERVIÇOS GERAIS	378	1 497	1 450	25,3	26,1
MÉDICOS	179	525	579	34,1	30,9
ENFERMEIROS	475	1 531	1 676	31,0	28,3
OUTROS PROFISSIONAIS	119	685	679	17,4	17,5
TÉCNICOS DIAGNÓST. TERAPÉUTICA	40	269	277	14,9	14,4
Total	1 284	4 657	4 776	27,6	26,9

5.2 VACINAS ADMINISTRADAS EM HOSPITAIS E CENTROS DE SAÚDE

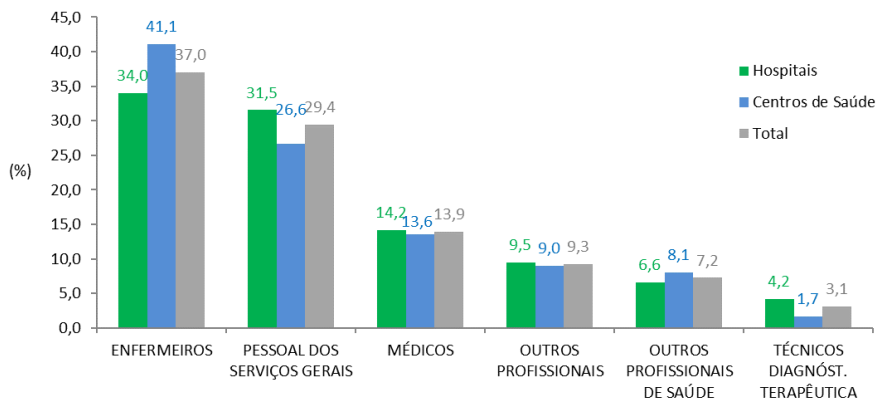


Fig 5. Distribuição da proporção de inoculações (%) em profissionais do SESARAM, por grupo profissional em hospitais e centros de saúde.

5.3 VACINAS ADMINISTRADAS - OUTRAS ORGANIZAÇÕES

Quadro 5. Distribuição do número de inoculações e proporção em profissionais de outras organizações / serviços.

Grupo Profissional - Outras Organizações	Nº	(%)
PESSOAL SERVIÇOS GERAIS	290	54,9
OUTROS PROFISSIONAIS	166	31,4
OUTROS PROFISSIONAIS DE SAÚDE	32	6,1
ENFERMEIROS	30	5,7
MÉDICOS	7	1,3
TECN.DIAGNÓSTICO E TERAPÉUTICA	3	0,6
Total	528	100,0

Fonte: N.º Vacinas Administradas: Extraídas do programa informático "ATRIUM" em 24-11-2017, pelas 09:26 (H/min) - dados trabalhados pelo IASAÚDE, IP-RAM; População: Estimativas da População Residente em 31/XII/2016 - DREM/INE;

Nota: Orientação Técnica da Campanha de Vacinação contra a Gripe, com a vacina trivalente para a época 2017/2018: http://www.iasaude.pt/attachments/article/3168/orientacao_tecnica_02_2017_vacinacao_gripe.pdf

- Existem 37 vacinas administradas (< 65 anos) que contemplam situações específicas, não incluídas no ponto 4;
- Núcleo de Estatística e Gestão de Doentes, SESARAM, E.P.E. ;
- Nados Vivos em 31/XII/2016 – DREM/INE;
- Calculado com base no N.º de Profissionais do SESARAM, inscritos em 31/12/2015;
- Calculado com base no N.º de Profissionais do SESARAM, inscritos em 31/12/2016.